

RAPORT DE ÎNCERCARI

Nr. 1265 Data: 02.09.2024

BENEFICIAR (Nume si adresa):	SC APA CANAL ILFOV SA STRADA LIVEZILOR NR.94, PANTELIMON, JUDETUL ILFOV
COMANDA NR.:	36787/26.08.2024
DATE DE IDENTIFICAREA A PROBELOR:	APA POTABILA Cod proba: 1265
DATA, ORA SI LOCUL PRELEVARII:	26.08.2024, 08 ⁴⁰ , de la IESIRE STATIE DE POMPARE PERIS, JUDETUL ILFOV
CANTITATEA PRELEVATA:	2500 ml – de catre reprezentantul laboratorului, conform Raportului de Prelevare nr. 1020/26.08.2024, in prezenta si la indicatiile beneficiarului.
DATA SI ORA PRIMIRII PROBEI:	26.08.2024, 14 ¹⁰
DATA EFECTUARII ÎNCERCARILOR:	26.08.2024 – 30.08.2024
MODUL DE PRELEVARE SI CONSERVARE AL PROBEI:	Proba a fost prelevata, tratata si conservata conform SR EN ISO 5667-1:2023, SR EN ISO 5667-3:2018, SR ISO 5667-5:2017, SR EN ISO 19458:2007 si PGL 7.3
OBSERVATII	Rezultatele prezente in Raportul de Incercari se refera numai la proba supusa incercarii

INDICATORI MICROBIOLOGICI

Denumirea indicatorului	U.M.	Metode de incercare	Valori maxime admise <small>(conf. Ordonanta 7/2023 cu modificarile ulterioare)</small>	Valori determinate	Incertitudinea de masurare K=2 %
Enterococi intestinali (streptococi fecali) **	ufc/100 ml	SR EN ISO 7899-2/2002 PSL 21	0	0	± 13
Bacterii coliforme (coliformi totali)**	ufc/100 ml	SR EN ISO 9308-1/2015/A1 :2017 PSL 19	0	0	± 9
Escherichia coli (coliformi fecali)**	ufc/100 ml	SR EN ISO 9308-1/2015/A1 :2017 PSL 19	0	0	± 9
Numar colonii la 22°C**	ufc/ml	SR EN ISO 6222-2004 PSL 01	Nici o modificare anormala	0	± 9
Numar colonii la 37°C**	ufc/ml	SR EN ISO 6222-2004 PSL 01	Nici o modificare anormala	0	± 9

 Exemplar nr. *110*

Page 1 of 2

 S.C. Apă-Canal Ilfov S.A.
 Sediul social Str. Livezilor,
 nr.94, Pantelimon, Ilfov

 Punct de corespondență:
 Bulevardul Dimitrie
 Pompeiu, nr. 9-9A, Iride 10,
 Etaj 3, Sector 2, Bucuresti

 Tel:0374.205.200
 Fax: 0374.205.204
 Email: contact@acilfov.ro

 Website: www.acilfov.ro
 Reg.com: J23/1433/2009
 C.U.I: RO25709173
 Capital Social: 127.085.800 RON



INDICATORI FIZICO – CHIMICI

la proba de **apa potabila** prelevata de la **IESIRE STATIE DE POMPARE PERIS, JUDETUL ILFOV** in data de: 26.08.2024

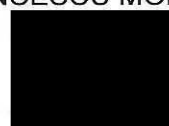
Parametri	U.M.	Metode de incercare	Valori maxime admise <small>(conf. Ordonanta 7/2023 cu modificarile ulterioare)</small>	Valori determinate Cod proba: 1265	Incertitudinea de masurare K=2 %
Metode electrochimice					
pH	Unitati pH / °C	PTL 01 SR EN ISO 10523:2012	6,5-9,5	7,7 / 24,0	± 0,15 [~]
Conductivitate	µS/cm / °C	PTL 02 SR EN 27888:1997	2500	555 / 20,0	± 5
Metode turbidimetrice					
Turbiditate	NTU	PTL 14 SR EN ISO 7027-1:2016	Acceptabila pentru consumatori si fara modificari anormale	0,07	± 20
Metode volumetrice					
Clor liber	mg/l	PTL 04 SR EN ISO 7393-1:2002	0,5	0,095	± 20
Indice de permanganat (Oxidabilitate)	mgO ₂ /l	PTL 07 SR EN ISO 8467:2001	5	1,20	± 15
Duritate	°DH	PTL 19 SR ISO 6059:2008	≥ 5	9,04	± 10
Metode spectrofotometrice					
Azotati (Nitrati)	mg/l	PTL 10 Ed.2/Rev.3 SR ISO 7890-3:2000	50	0,354	± 15
Azotiti (Nitriti)	mg/l	PTL 09 SR EN 26777:2002 SR EN 26777/C91:2006	0,5	< 0,041	± 15
Amoniu	mg/l	PTL 08 SR ISO 7150-1:2001	0,5	0,406	± 15

Nota: Rezultatele notate cu "<" reprezinta valorile sub limita de cuantificare a metodei. Indicatorii microbiologici marcati cu "*" s-au efectuat de un laborator acreditat pe toate incercarile subcontractante, conform (LI 1284/06.02.2024). Laboratorul a fost evaluat si agreeat de LAAPAU. Incertitudinea de masurare este estimata pentru coeficientul k = 2 si nivel de incredere 95%. Simbolul "~" reprezinta incertitudinea raportata in unitati pH.

AVERTISMENT:

Se interzice reproducerea Raportului de Incercari in alt scop decat cel pentru care a fost eliberat sau reproducerea partiala a Raportului de Incercari fara acordul scris al Laboratorului Analize Ape Uzate si Ape Potabile. Laboratorul nu emite opinii si interpretari privind calitatea apei. Raport de incercare intocmit in doua exemplare din care originalul la client.

SEF LABORATOR
ing.ch.DONCESCU MONICA



CANAL ILFOV S.A.
Labor Analize Ape Potabile
si Ape Uzate

Exemplar nr. 1/1

Page 2 of 2

S.C. Apă-Canal Ilfov S.A.
Sediul social Str. Livezilor,
nr.94, Pantelimon, Ilfov

Punct de corespondență:
Bulevardul Dimitrie
Pompeiu, nr. 9-9A, Irize 10,
Etaj 3, Sector 2, Bucuresti

Tel:0374.205.200
Fax: 0374.205.204
Email: contact@acilfov.ro

Website: www.acilfov.ro
Reg.com: J23/1433/2009
C.U.I: RO25709173
Capital Social: 127.085.800 RON

RAPORT DE INCERCARI

Nr. 1266 Data: 02.09.2024

BENEFICIAR (Nume si adresa):	SC APA CANAL ILFOV SA STRADA LIVEZILOR NR.94, PANTELIMON, JUDETUL ILFOV
COMANDA NR.:	36787/26.08.2024
DATE DE IDENTIFICAREA A PROBELOR:	APA POTABILA Cod proba: 1266
DATA, ORA SI LOCUL PRELEVARII:	26.08.2024, 09 ¹⁰ , de la GRADINITA, SAT BURIAS, PERIS, JUDETUL ILFOV
CANTITATEA PRELEVATA:	2500 ml – de catre reprezentantul laboratorului, conform Raportului de Prelevare nr. 1021/26.08.2024, in prezenta si la indicatiile beneficiarului.
DATA SI ORA PRIMIRII PROBEI:	26.08.2024, 14 ¹⁰
DATA EFECTUARII INCERCARILOR:	26.08.2024 – 30.08.2024
MODUL DE PRELEVARE SI CONSERVARE AL PROBEI:	Proba a fost prelevata, tratata si conservata conform SR EN ISO 5667-1:2023, SR EN ISO 5667-3:2018, SR ISO 5667-5:2017, SR EN ISO 19458:2007 si PGL 7.3
OBSERVATII	Rezultatele prezente in Raportul de Incercari se refera numai la proba supusa incercarii

INDICATORI MICROBIOLOGICI

Denumirea indicatorului	U.M.	Metode de incercare	Valori maxime admise <small>(conf. Ordonanta 7/2023 cu modificarile ulterioare)</small>	Valori determinate	Incertitudinea de masurare K=2 %
Enterococi intestinali (streptococi fecali) **	ufc/100 ml	SR EN ISO 7899- 2/2002 PSL 21	0	0	± 13
Bacterii coliforme (coliformi totali)**	ufc/100 ml	SR EN ISO 9308- 1/2015/A1 :2017 PSL 19	0	0	± 9
Escherichia coli (coliformi fecali)**	ufc/100 ml	SR EN ISO 9308- 1/2015/A1 :2017 PSL 19	0	0	± 9
Numar colonii la 22°C**	ufc/ml	SR EN ISO 6222- 2004 PSL 01	Nici o modificare anormala	0	± 9
Numar colonii la 37°C**	ufc/ml	SR EN ISO 6222- 2004 PSL 01	Nici o modificare anormala	0	± 9

 Exemplar nr. *11*
S.C. Apă-Canal Ilfov S.A.
 Sediul social Str. Livezilor,
 nr.94, Pantelimon, Ilfov

Punct de corespondență:
Bulevardul Dimitrie
Pompeiu, nr. 9-9A, Iride 10,
Etaj 3, Sector 2, Bucuresti
Tel:0374.205.200
Fax: 0374.205.204
Email: contact@acilfov.ro
Website: www.acilfov.ro
Reg.com: J23/1433/2009
C.U.I: RO25709173
Capital Social: 127.085.800 RON

INDICATORI FIZICO – CHIMICI

la proba de **apa potabila** prelevata de la **GRADINITA, SAT BURIAS, PERIS, JUDETUL ILFOV**
in data de: 26.08.2024

Parametri	U.M.	Metode de incercare	Valori maxime admise (conf. Ordonanta 7/2023 cu modificarile ulterioare)	Valori determinate Cod proba: 1266	Incertitudinea de masurare K=2 %
Metode electrochimice					
pH	Unitati pH / °C	PTL 01 SR EN ISO 10523:2012	6,5-9,5	7,8 / 23,9	± 0,16~
Conductivitate	µS/cm / °C	PTL 02 SR EN 27888:1997	2500	513 / 20,0	± 5
Metode turbidimetrice					
Turbiditate	NTU	PTL 14 SR EN ISO 7027-1:2016	Acceptabila pentru consumatori si fara modificari anormale	0,86	± 20
Metode volumetrice					
Clor liber	mg/l	PTL 04 SR EN ISO 7393-1:2002	0,5	0,114	± 20
Indice de permanganat (Oxidabilitate)	mgO ₂ /l	PTL 07 SR EN ISO 8467:2001	5	1,38	± 15
Duritate	°DH	PTL 19 SR ISO 6059:2008	≥ 5	9,00	± 10
Metode spectrofotometrice					
Azotati (Nitrati)	mg/l	PTL 10 Ed.2/Rev.3 SR ISO 7890-3:2000	50	0,885	± 15
Azotiti (Nitriti)	mg/l	PTL 09 SR EN 26777:2002 SR EN 26777/C91:2006	0,5	< 0,041	± 15
Amoniu	mg/l	PTL 08 SR ISO 7150-1:2001	0,5	0,471	± 15

Nota: Rezultatele notate cu "<" reprezinta valorile sub limita de cuantificare a metodei. Indicatorii microbiologici marcati cu "*" s-au efectuat de un laborator acreditat pe toate incercarile subcontractante, conform (LI 1284/06.02.2024). Laboratorul a fost evaluat si agreeat de LAAPAU. Incertitudinea de masurare este estimata pentru coeficientul k = 2 si nivel de incredere 95%
Simbolul "~" reprezinta incertitudinea raportata in unitati pH.

AVERTISMENT:

Se interzice reproducerea Raportului de Incercari in alt scop decat cel pentru care a fost eliberat sau reproducerea partiala a Raportului de Incercari fara acordul scris al Laboratorului Analize Ape Uzate si Ape Potabile. Laboratorul nu emite opinii si interpretari privind calitatea apei. Raport de incercare intocmit in doua exemplare din care originalul la client.

SEF LABORATOR
ing.ch.DONCESCU MONICA



APA-CANAL ILFOV S.A.
Laborator Analize Ape Potabile
si Ape Uzate

Page 2 of 2

Exemplar nr. *1/1*

S.C. Apă-Canal Ilfov S.A.
Sediul social Str. Livezilor,
nr.94, Pantelimon, Ilfov

Punct de corespondență:
Bulevardul Dimitrie
Pompeiu, nr. 9-9A, Iriza 10,
Etaj 3, Sector 2, Bucuresti

Tel:0374.205.200
Fax: 0374.205.204
Email: contact@acilfov.ro

Website: www.acilfov.ro
Reg.com: J23/1433/2009
C.U.I: RO25709173
Capital Social: 127.085.800 RON

RAPORT DE INCERCARI Nr. 1267 Data: 02.09.2024

BENEFICIAR (Nume si adresa):	SC APA CANAL ILFOV SA STRADA LIVEZILOR NR.94, PANTELIMON, JUDETUL ILFOV
COMANDA NR.:	36787/26.08.2024
DATE DE IDENTIFICAREA A PROBELOR:	APA POTABILA Cod proba: 1267
DATA, ORA SI LOCUL PRELEVARII:	26.08.2024, 09 ³⁵ , de la GRADINITA, SAT BALTENI, PERIS, JUDETUL ILFOV
CANTITATEA PRELEVATA:	2500 ml – de catre reprezentantul laboratorului, conform Raportului de Prelevare nr. 1022/26.08.2024, in prezenta si la indicatiile beneficiarului.
DATA SI ORA PRIMIRII PROBEI:	26.08.2024, 14 ¹⁰
DATA EFECTUARII INCERCARILOR:	26.08.2024 – 30.08.2024
MODUL DE PRELEVARE SI CONSERVARE AL PROBEI:	Proba a fost prelevata, tratata si conservata conform SR EN ISO 5667-1:2023, SR EN ISO 5667-3:2018, SR ISO 5667-5:2017, SR EN ISO 19458:2007 si PGL 7.3
OBSERVATII	Rezultatele prezente in Raportul de Incercari se refera numai la proba supusa incercarii

INDICATORI MICROBIOLOGICI

Denumirea indicatorului	U.M.	Metode de incercare	Valori maxime admise <small>(conf. Ordonanta 7/2023 cu modificarile ulterioare)</small>	Valori determinate	Incertitudinea de masurare K=2 %
Enterococi intestinali (streptococi fecali) **	ufc/100 ml	SR EN ISO 7899-2/2002 PSL 21	0	0	± 13
Bacterii coliforme (coliformi totali)**	ufc/100 ml	SR EN ISO 9308-1/2015/A1 :2017 PSL 19	0	0	± 9
Escherichia coli (coliformi fecali)**	ufc/100 ml	SR EN ISO 9308-1/2015/A1 :2017 PSL 19	0	0	± 9
Numar colonii la 22°C**	ufc/ml	SR EN ISO 6222-2004 PSL 01	Nici o modificare anormala	0	± 9
Numar colonii la 37°C**	ufc/ml	SR EN ISO 6222-2004 PSL 01	Nici o modificare anormala	0	± 9

Exemplar nr. *11*

S.C. Apă-Canal Ilfov S.A.
Sediul social Str. Livezilor,
nr.94, Pantelimon, Ilfov

Punct de corespondență:
Bulevardul Dimitrie
Pompeiu, nr. 9-9A, Iride 10,
Etaj 3, Sector 2, Bucuresti

Tel:0374.205.200
Fax: 0374.205.204
Email: contact@acilfov.ro

Website: www.acilfov.ro
Reg.com: J23/1433/2009
C.U.I: RO25709173
Capital Social: 127.085.800 RON

INDICATORI FIZICO – CHIMICI

la proba de **apa potabila** prelevata de la **GRADINITA, SAT BALTENI, PERIS, JUDETUL ILFOV** in data de: 26.08.2024

Parametri	U.M.	Metode de incercare	Valori maxime admise (conf. Ordonanta 7/2023 cu modificarile ulterioare)	Valori determinate Cod proba: 1267	Incertitudinea de masurare K=2 %
Metode electrochimice					
pH	Unitati pH / °C	PTL 01 SR EN ISO 10523:2012	6,5-9,5	7,8 / 23,6	± 0,16 [~]
Conductivitate	µS/cm / °C	PTL 02 SR EN 27888:1997	2500	514 / 20,0	± 5
Metode turbidimetrice					
Turbiditate	NTU	PTL 14 SR EN ISO 7027-1:2016	Acceptabila pentru consumatori si fara modificari anormale	0,54	± 20
Metode volumetrice					
Clor liber	mg/l	PTL 04 SR EN ISO 7393-1:2002	0,5	0,123	± 20
Indice de permanganat (Oxidabilitate)	mgO ₂ /l	PTL 07 SR EN ISO 8467:2001	5	0,956	± 15
Duritate	°DH	PTL 19 SR ISO 6059:2008	≥ 5	8,94	± 10
Metode spectrofotometrice					
Azotati (Nitrati)	mg/l	PTL 10 Ed.2/Rev.3 SR ISO 7890-3:2000	50	< 0,177	± 15
Azotiti (Nitriti)	mg/l	PTL 09 SR EN 26777:2002 SR EN 26777/C91:2006	0,5	< 0,041	± 15
Amoniu	mg/l	PTL 08 SR ISO 7150-1:2001	0,5	0,395	± 15

Nota: Rezultatele notate cu "<" reprezinta valorile sub limita de cuantificare a metodei. Indicatorii microbiologici marcati cu ** s-au efectuat de un laborator acreditat pe toate incercarile subcontractante, conform (LI 1284/06.02.2024). Laboratorul a fost evaluat si agreeat de LAAPAU. Incertitudinea de masurare este estimata pentru coeficientul k = 2 si nivel de incredere 95%. Simbolul " ~ " reprezinta incertitudinea raportata in unitati pH.

AVERTISMENT:

Se interzice reproducerea Raportului de Incercari in alt scop decat cel pentru care a fost eliberat sau reproducerea partiala a Raportului de Incercari fara acordul scris al Laboratorului Analize Ape Uzate si Ape Potabile. Laboratorul nu emite opinii si interpretari privind calitatea apei. Raport de incercare intocmit in doua exemplare din care originalul la client.

SEF LABORATOR
ing.ch.DONCESCU MONICA



Exemplar nr. 110

Page 2 of 2

S.C. Apă-Canal Ilfov S.A. Sediul social Str. Livezilor, nr.94, Pantelimon, Ilfov	Punct de corespondență: Bulevardul Dimitrie Pompeiu, nr. 9-9A, Iriza 10, Etaj 3, Sector 2, Bucuresti	Tel:0374.205.200 Fax: 0374.205.204 Email: contact@acilfov.ro	Website: www.acilfov.ro Reg.com: J23/1433/2009 C.U.I: RO25709173 Capital Social: 127.085.800 RON
--	---	--	---

RAPORT DE INCERCARI

Nr. 1268 Data: 02.09.2024

BENEFICIAR (Nume si adresa):	SC APA CANAL ILFOV SA STRADA LIVEZILOR NR.94, PANTELIMON, JUDETUL ILFOV
COMANDA NR.:	36787/26.08.2024
DATE DE IDENTIFICAREA A PROBELOR:	APA POTABILA Cod proba: 1268
DATA, ORA SI LOCUL PRELEVARII:	26.08.2024, 10 ¹⁰ , de la LICEUL TEORETIC NR. 1, PERIS, JUDETUL ILFOV
CANTITATEA PRELEVATA:	2500 ml – de catre reprezentantul laboratorului, conform Raportului de Prelevare nr. 1023/26.08.2024, in prezenta si la indicatiile beneficiarului.
DATA SI ORA PRIMIRII PROBEI:	26.08.2024, 14 ¹⁰
DATA EFECTUARII INCERCARILOR:	26.08.2024 – 30.08.2024
MODUL DE PRELEVARE SI CONSERVARE AL PROBEI:	Proba a fost prelevata, tratata si conservata conform SR EN ISO 5667-1:2023, SR EN ISO 5667-3:2018, SR ISO 5667-5:2017, SR EN ISO 19458:2007 si PGL 7.3
OBSERVATII	Rezultatele prezente in Raportul de Incercari se refera numai la proba supusa incercarii

INDICATORI MICROBIOLOGICI

Denumirea indicatorului	U.M.	Metode de incercare	Valori maxime admise <small>(conf. Ordonanta 7/2023 cu modificarile ulterioare)</small>	Valori determinate	Incertitudinea de masurare K=2 %
Enterococi intestinali (streptococi fecali) **	ufc/100 ml	SR EN ISO 7899-2/2002 PSL 21	0	0	± 13
Bacterii coliforme (coliformi totali)**	ufc/100 ml	SR EN ISO 9308-1/2015/A1 :2017 PSL 19	0	0	± 9
Escherichia coli (coliformi fecali)**	ufc/100 ml	SR EN ISO 9308-1/2015/A1 :2017 PSL 19	0	0	± 9
Numar colonii la 22°C**	ufc/ml	SR EN ISO 6222-2004 PSL 01	Nici o modificare anormala	0	± 9
Numar colonii la 37°C**	ufc/ml	SR EN ISO 6222-2004 PSL 01	Nici o modificare anormala	0	± 9

INDICATORI FIZICO – CHIMICI

la proba de **apa potabila** prelevata de la **LICEUL TEORETIC NR. 1, PERIS, JUDETUL ILFOV**
in data de: 26.08.2024

Parametri	U.M.	Metode de incercare	Valori maxime admise (conf. Ordonanta 71/2023 cu modificarile ulterioare)	Valori determinate Cod proba: 1268	Incertitudinea de masurare K=2 %
Metode electrochimice					
pH	Unitati pH / °C	PTL 01 SR EN ISO 10523:2012	6,5-9,5	7,8 / 23,2	± 0,16 [~]
Conductivitate	µS/cm / °C	PTL 02 SR EN 27888:1997	2500	511 / 20,0	± 5
Metode turbidimetrice					
Turbiditate	NTU	PTL 14 SR EN ISO 7027-1:2016	Acceptabila pentru consumatori si fara modificari anormale	0,305	± 20
Metode volumetrice					
Clor liber	mg/l	PTL 04 SR EN ISO 7393-1:2002	0,5	0,123	± 20
Indice de permanganat (Oxidabilitate)	mgO ₂ /l	PTL 07 SR EN ISO 8467:2001	5	< 0,5	± 15
Duritate	°DH	PTL 19 SR ISO 6059:2008	≥ 5	9,03	± 10
Metode spectrofotometrice					
Azotati (Nitrati)	mg/l	PTL 10 Ed.2/Rev.3 SR ISO 7890-3:2000	50	0,354	± 15
Azotiti (Nitriti)	mg/l	PTL 09 SR EN 26777:2002 SR EN 26777/C91:2006	0,5	< 0,041	± 15
Amoniu	mg/l	PTL 08 SR ISO 7150-1:2001	0,5	0,457	± 15

Nota: Rezultatele notate cu "<" reprezinta valorile sub limita de cuantificare a metodei. Indicatorii microbiologici marcati cu "*" s-au efectuat de un laborator acreditat pe toate incercarile subcontractante, conform (LI 1284/06.02.2024). Laboratorul a fost evaluat si agreeat de LAAPAU. Incertitudinea de masurare este estimata pentru coeficientul k = 2 si nivel de incredere 95%. Simbolul " ~ " reprezinta incertitudinea raportata in unitati pH.

AVERTISMENT:

Se interzice reproducerea Raportului de Incercari in alt scop decat cel pentru care a fost eliberat sau reproducerea partiala a Raportului de Incercari fara acordul scris al Laboratorului Analize Ape Uzate si Ape Potabile. Laboratorul nu emite opinii si interpretari privind calitatea apei. Raport de incercare intocmit in doua exemplare din care originalul la client.

SEF LABORATOR
ing.ch.DONCESCU MONICA

APA-CANAL ILFOV S.A.
Laborator Analize Ape Potabile
si Ape Uzate

Exemplar nr. 11

Page 2 of 2

S.C. Apă-Canal Ilfov S.A.
Sediul social Str. Livezilor,
nr.94, Pantelimon, Ilfov

Punct de corespondență:
Bulevardul Dimitrie
Pompeiu, nr. 9-9A, Iride 10,
Etaj 3, Sector 2, Bucuresti

Tel: 0374.205.200
Fax: 0374.205.204
Email: contact@acilfov.ro

Website: www.acilfov.ro
Reg.com: J23/1433/2009
C.U.I: RO25709173
Capital Social: 127.085.800 RON