

RAPORT DE INCERCARI Nr. 1211 Data: 20.08.2024

BENEFICIAR (Nume si adresa):	SC APA CANAL ILFOV SA STRADA LIVEZILOR NR.94, PANTELIMON, JUDETUL ILFOV
COMANDA NR.:	34795/12.08.2024
DATE DE IDENTIFICAREA A PROBELOR:	APA POTABILA Cod proba: 1211
DATA, ORA SI LOCUL PRELEVARII:	12.08.2024, 11 ¹⁵ , de la CONSUMATOR – SOSEAUA CIOFLICENI, NR. 125 CIOFLICENI, COMUNA SNAGOV, JUDETUL ILFOV
CANTITATEA PRELEVATA:	2500 ml – de catre reprezentantul laboratorului, conform Raportului de Prelevare nr. 973/12.08.2024, in prezenta si la indicatiile beneficiarului.
DATA SI ORA PRIMIRII PROBEI:	12.08.2024, 16 ⁰⁰
DATA EFECTUARII INCERCARILOR:	12.08.2024 – 20.08.2024
MODUL DE PRELEVARE SI CONSERVARE AL PROBEI:	Proba a fost prelevata, tratata si conservata conform SR EN ISO 5667-1:2023, SR EN ISO 5667-3:2018, SR ISO 5667-5:2017, SR EN ISO 19458:2007 si PGL 7.3
OBSERVATII	Rezultatele prezente in Raportul de Incercari se refera numai la proba supusa incercarii

INDICATORI MICROBIOLOGICI

Denumirea indicatorului	U.M.	Metode de incercare	Valori maxime admise <small>(conf. Ordonanta 7/2023 cu modificarile ulterioare)</small>	Valori determinate	Incertitudinea de masurare K=2 %
Enterococi intestinali (streptococi fecali)**	ufc/100 ml	SR EN ISO 7899-2/2002 PSL 21	0	0	± 13
Bacterii coliforme (coliformi totali)**	ufc/100 ml	SR EN ISO 9308-1/2015/A1 :2017 PSL 19	0	0	± 9
Escherichia coli (coliformi fecali)**	ufc/100 ml	SR EN ISO 9308-1/2015/A1 :2017 PSL 19	0	0	± 9
Numar colonii la 22°C**	ufc/ml	SR EN ISO 6222-2004 PSL 01	Nici o modificare anormala	0	± 9
Numar colonii la 37°C**	ufc/ml	SR EN ISO 6222-2004 PSL 01	Nici o modificare anormala	0	± 9

Page 1 of 2

Exemplar nr. 1/1

S.C. Apă-Canal Ilfov S.A.
Sediul social Str. Livezilor,
nr.94, Pantelimon, Ilfov

Punct de corespondență:
Bulevardul Dimitrie
Pompeiu, nr. 9-9A, Iride 10,
Etaj 3, Sector 2, Bucuresti

Tel:0374.205.200
Fax: 0374.205.204
Email: contact@acilfov.ro

Website: www.acilfov.ro
Reg.com: J23/1433/2009
C.U.I: RO25709173
Capital Social: 127.085.800 RON



Apă Ilfov
GRIJA PENTRU APA
RESPECT PENTRU TINE

LABORATOR ANALIZE APE POTABILE SI APE UZATE

Punct de lucru: Soseaua Alexandriei, nr.329, Oras

Bragadiru, Judetul Ilfov

Contact: contact@acilfov.ro, Tel. 0752.013.676

acreditat pentru
INCERCARE



SR EN ISO IEC 17025:2018
CERTIFICAT DE ACREDITARE
LI 1185

INDICATORI FIZICO – CHIMICI

la proba de **apa potabila** prelevata de la **CONSUMATOR – SOSEAUA CIOFLICENI, NR. 125 CIOFLICENI, COMUNA SNAGOV, JUDETUL ILFOV** in data de: 12.08.2024

Parametri	U.M.	Metode de incercare	Valori maxime admise (conf. Ordonanta 7/2023 cu modificarile ulterioare)	Valori determinate Cod proba: 1211	Incertitudinea de masurare K=2 %
Metode electrochimice					
pH	Unitati pH / °C	PTL 01 SR EN ISO 10523:2012	6,5-9,5	7,4 / 18,2	± 0,15"
Conductivitate	µS/cm / °C	PTL 02 SR EN 27888:1997	2500	828 / 20,0	± 5
Metode turbidimetrice					
Turbiditate	NTU	PTL 14 SR EN ISO 7027-1:2016	Acceptabila pentru consumatori si fara modificari anormale	0,52	± 20
Metode volumetrice					
Clor liber	mg/l	PTL 04 SR EN ISO 7393-1:2002	0,5	0,073	± 20
Indice de permanganat (Oxidabilitate)	mgO ₂ /l	PTL 07 SR EN ISO 8467:2001	5	0,928	± 15
Duritate	°DH	PTL 19 SR ISO 6059:2008	≥ 5	18,9	± 10
Metode spectrofotometrice					
Azotati (Nitrati)	mg/l	PTL 10 Ed.2/Rev.3 SR ISO 7890-3:2000	50	25,2	± 15
Azotiti (Nitriti)	mg/l	PTL 09 SR EN 26777:2002 SR EN 26777/C91:2006	0,5	< 0,041	± 15
Amoniu	mg/l	PTL 08 SR ISO 7150-1:2001	0,5	< 0,064	± 15

Nota: Rezultatele notate cu "<" reprezinta valorile sub limita de cuantificare a metodei. Indicatorii microbiologici marcati cu "*" s-au efectuat de un laborator acreditat pe toate incercarile subcontractante, conform (LI 1284/06.02.2024). Laboratorul a fost evaluat si agreat de LAAPAU. Incertitudinea de masurare este estimata pentru coeficientul k = 2 si nivel de incredere 95% Simbolul " " reprezinta incertitudinea raportata in unitati pH.

AVERTISMENT:

Se interzice reproducerea Raportului de Incercari in alt scop decat cel pentru care a fost eliberat sau reproducerea partiala a Raportului de Incercari fara acordul scris al Laboratorului Analize Ape Uzate si Ape Potabile. Laboratorul nu emite opinii si interpretari privind calitatea apei. Raport de incercare intocmit in doua exemplare din care originalul la client.

SEF LABORATOR

ing.ch.DONCESCU MONICA

CANAL ILFOV S.A.

per Analize Ape Potabile
si Ape Uzate

Exemplar nr. 1/1

Page 2 of 2

S.C. Apă-Canal Ilfov S.A.
Sediul social Str. Livezilor,
nr.94, Pantelimon, Ilfov

Punct de corespondență:
Bulevardul Dimitrie
Pompeiu, nr. 9-9A, Irize 10,
Etaj 3, Sector 2, Bucuresti

Tel: 0374.205.200
Fax: 0374.205.204
Email: contact@acilfov.ro

Website: www.acilfov.ro
Reg.com: J23/1433/2009
C.U.I: RO25709173
Capital Social: 127.085.800 RON

RAPORT DE INCERCARI Nr. 1212 Data: 20.08.2024

BENEFICIAR (Nume si adresa):	SC APA CANAL ILFOV SA STRADA LIVEZILOR NR.94, PANTELIMON, JUDETUL ILFOV
COMANDA NR.:	34795/12.08.2024
DATE DE IDENTIFICAREA A PROBELOR:	APA POTABILA Cod proba: 1212
DATA, ORA SI LOCUL PRELEVARII:	12.08.2024, 11 ³⁵ , de la IESIRE STATIE SAT GHERMANESTI, COMUNA SNAGOV, JUDETUL ILFOV
CANTITATEA PRELEVATA:	2500 ml – de catre reprezentantul laboratorului, conform Raportului de Prelevare nr. 974/12.08.2024, in prezenta si la indicatiile beneficiarului.
DATA SI ORA PRIMIRII PROBEI:	12.08.2024, 16 ⁰⁰
DATA EFECTUARII INCERCARILOR:	12.08.2024 – 20.08.2024
MODUL DE PRELEVARE SI CONSERVARE AL PROBEI:	Proba a fost prelevata, tratata si conservata conform SR EN ISO 5667-1:2023, SR EN ISO 5667-3:2018, SR ISO 5667-5:2017, SR EN ISO 19458:2007 si PGL 7.3
OBSERVATII	Rezultatele prezente in Raportul de Incercari se refera numai la proba supusa incercarii

INDICATORI MICROBIOLOGICI

Denumirea indicatorului	U.M.	Metode de incercare	Valori maxime admise <small>(conf. Ordonanta 7/2023 cu modificarile ulterioare)</small>	Valori determinate	Incertitudinea de masurare K=2 %
Enterococi intestinali (streptococi fecali) **	ufc/100 ml	SR EN ISO 7899-2/2002 PSL 21	0	0	± 13
Bacterii coliforme (coliformi totali)**	ufc/100 ml	SR EN ISO 9308-1/2015/A1 :2017 PSL 19	0	0	± 9
Escherichia coli (coliformi fecali)**	ufc/100 ml	SR EN ISO 9308-1/2015/A1 :2017 PSL 19	0	0	± 9
Numar colonii la 22°C**	ufc/ml	SR EN ISO 6222-2004 PSL 01	Nici o modificare anormala	0	± 9
Numar colonii la 37°C**	ufc/ml	SR EN ISO 6222-2004 PSL 01	Nici o modificare anormala	0	± 9

Exemplar nr. 1/1

Page 1 of 2

S.C. Apă-Canal Ilfov S.A.
Sediul social Str. Livezilor,
nr.94, Pantelimon, Ilfov

Punct de corespondență:
Bulevardul Dimitrie
Pompeiu, nr. 9-9A, Iride 10,
Etaj 3, Sector 2, Bucuresti

Tel:0374.205.200
Fax: 0374.205.204
Email: contact@acilfov.ro

Website: www.acilfov.ro
Reg.com: J23/1433/2009
C.U.I: RO25709173
Capital Social: 127.085.800 RON



INDICATORI FIZICO – CHIMICI

la proba de apa potabila prelevata de la IESIRE STATIE SAT GHERMANESTI, COMUNA
SNAGOV, JUDETUL ILFOV in data de: 12.08.2024

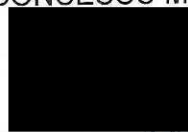
Parametri	U.M.	Metode de incercare	Valori maxime admise (conf. Ordonanta 7/2023 cu modificarile ulterioare)	Valori determinate Cod proba: 1212	Incertitudinea de masurare K=2 %
Metode electrochimice					
pH	Unitati pH / °C	PTL 01 SR EN ISO 10523:2012	6,5-9,5	7,4 / 18,4	± 0,15
Conductivitate	µS/cm / °C	PTL 02 SR EN 27888:1997	2500	837 / 20,0	± 5
Metode turbidimetrice					
Turbiditate	NTU	PTL 14 SR EN ISO 7027-1:2016	Acceptabila pentru consumatori si fara modificari anormale	0,43	± 20
Metode volumetrice					
Clor liber	mg/l	PTL 04 SR EN ISO 7393-1:2002	0,5	0,064	± 20
Indice de permanganat (Oxidabilitate)	mgO ₂ /l	PTL 07 SR EN ISO 8467:2001	5	1,19	± 15
Duritate	°DH	PTL 19 SR ISO 6059:2008	≥ 5	18,8	± 10
Metode spectrofotometrice					
Azotati (Nitrati)	mg/l	PTL 10 Ed.2/Rev.3 SR ISO 7890-3:2000	50	25,0	± 15
Azotiti (Nitriti)	mg/l	PTL 09 SR EN 26777:2002 SR EN 26777/C91:2006	0,5	< 0,041	± 15
Amoniu	mg/l	PTL 08 SR ISO 7150-1:2001	0,5	< 0,064	± 15

Nota: Rezultatele notate cu "<" reprezinta valorile sub limita de cuantificare a metodei. Indicatorii microbiologici marcati cu "*" s-au efectuat de un laborator acreditat pe toate incercarile subcontractante, conform (LI 1284/06.02.2024). Laboratorul a fost evaluat si agreat de LAAPAU. Incertitudinea de masurare este estimata pentru coeficientul k = 2 si nivel de incredere 95%. Simbolul "*" reprezinta incertitudinea raportata in unitati pH.

AVERTISMENT:

Se interzice reproducerea Raportului de Incercari in alt scop decat cel pentru care a fost eliberat sau reproducerea partiala a Raportului de Incercari fara acordul scris al Laboratorului Analize Ape Uzate si Ape Potabile. Laboratorul nu emite opinii si interpretari privind calitatea apei. Raport de incercare intocmit in doua exemplare din care originalul la client.

SEF LABORATOR
ing.ch.DONCESCU MONICA



Exemplar nr. 111

S.C. Apă-Canal Ilfov S.A.
Sediul social Str. Livezilor,
nr.94, Pantelimon, Ilfov

Punct de corespondență:
Bulevardul Dimitrie
Pompeiu, nr. 9-9A, Iride 10,
Etaj 3, Sector 2, Bucuresti

Tel:0374.205.200
Fax: 0374.205.204
Email: contact@acilfov.ro

Website: www.acilfov.ro
Reg.com: J23/1433/2009
C.U.I: RO25709173
Capital Social: 127.085.800 RON

RAPORT DE INCERCARI

Nr. 1213 Data: 20.08.2024

BENEFICIAR (Nume si adresa):	SC APA CANAL ILFOV SA STRADA LIVEZILOR NR.94, PANTELIMON, JUDETUL ILFOV
COMANDA NR.:	34795/12.08.2024
DATE DE IDENTIFICAREA A PROBELOR:	APA POTABILA Cod proba: 1213
DATA, ORA SI LOCUL PRELEVARII:	12.08.2024, 11 ³⁵ , de la SCOALA GIMNAZIALA "MIHAI EMINESCU", SAT GHERMANESTI, COMUNA SNAGOV, JUDETUL ILFOV
CANTITATEA PRELEVATA:	2500 ml – de catre reprezentantul laboratorului, conform Raportului de Prelevare nr. 975/12.08.2024, in prezenta si la indicatiile beneficiarului.
DATA SI ORA PRIMIRII PROBEI:	12.08.2024, 16 ⁰⁰
DATA EFECTUARII INCERCARILOR:	12.08.2024 – 20.08.2024
MODUL DE PRELEVARE SI CONSERVARE AL PROBEI:	Proba a fost prelevata, tratata si conservata conform SR EN ISO 5667-1:2023, SR EN ISO 5667-3:2018, SR ISO 5667-5:2017, SR EN ISO 19458:2007 si PGL 7.3
OBSERVATII	Rezultatele prezente in Raportul de Incercari se refera numai la proba supusa incercarii

INDICATORI MICROBIOLOGICI

Denumirea indicatorului	U.M.	Metode de incercare	Valori maxime admise <small>(conf. Ordonanta 7/2023 cu modificarile ulterioare)</small>	Valori determinate	Incertitudinea de masurare K=2 %
Enterococi intestinali (streptococi fecali) **	ufc/100 ml	SR EN ISO 7899-2/2002 PSL 21	0	0	± 13
Bacterii coliforme (coliformi totali)**	ufc/100 ml	SR EN ISO 9308-1/2015/A1 :2017 PSL 19	0	0	± 9
Escherichia coli (coliformi fecali)**	ufc/100 ml	SR EN ISO 9308-1/2015/A1 :2017 PSL 19	0	0	± 9
Numar colonii la 22°C**	ufc/ml	SR EN ISO 6222-2004 PSL 01	Nici o modificare anormala	0	± 9
Numar colonii la 37°C**	ufc/ml	SR EN ISO 6222-2004 PSL 01	Nici o modificare anormala	0	± 9

Exemplar nr. 1/1

Page 1 of 2

 S.C. Apă-Canal Ilfov S.A.
 Sediul social Str. Livezilor,
 nr.94, Pantelimon, Ilfov

 Punct de corespondență:
 Bulevardul Dimitrie
 Pompeiu, nr. 9-9A, Iride 10,
 Etaj 3, Sector 2, Bucuresti

 Tel:0374.205.200
 Fax: 0374.205.204
 Email: contact@acilfov.ro

 Website: www.acilfov.ro
 Reg.com: J23/1433/2009
 C.U.I: RO25709173
 Capital Social: 127.085.800 RON



INDICATORI FIZICO – CHIMICI

la proba de apa potabila prelevata de la **SCOALA GIMNAZIALA "MIHAI EMINESCU", SAT GHERMANESTI, COMUNA SNAGOV, JUDETUL ILFOV** in data de: 12.08.2024

Parametri	U.M.	Metode de incercare	Valori maxime admise <small>(conf. Ordonanta 71/2023 cu modificarile ulterioare)</small>	Valori determinate Cod proba: 1213	Incertitudinea de masurare K=2 %
Metode electrochimice					
pH	Unitati pH /°C	PTL 01 SR EN ISO 10523:2012	6,5-9,5	7,4 19,2	± 0,15 ⁻
Conductivitate	µS/cm /°C	PTL 02 SR EN 27888:1997	2500	835 20,0	± 5
Metode turbidimetrice					
Turbiditate	NTU	PTL 14 SR EN ISO 7027-1:2016	Acceptabila pentru consumatori si fara modificari anormale	0,24	± 20
Metode volumetrice					
Clor liber	mg/l	PTL 04 SR EN ISO 7393-1:2002	0,5	0,055	± 20
Indice de permanganat (Oxidabilitate)	mgO ₂ /l	PTL 07 SR EN ISO 8467:2001	5	0,754	± 15
Duritate	°DH	PTL 19 SR ISO 6059:2008	≥ 5	17,8	± 10
Metode spectrofotometrice					
Azotati (Nitrati)	mg/l	PTL 10 Ed.2/Rev.3 SR ISO 7890-3:2000	50	19,0	± 15
Azotiti (Nitriti)	mg/l	PTL 09 SR EN 26777:2002 SR EN 26777/C91:2006	0,5	< 0,041	± 15
Amoniu	mg/l	PTL 08 SR ISO 7150-1:2001	0,5	< 0,064	± 15

Nota: Rezultatele notate cu "<" reprezinta valorile sub limita de cuantificare a metodei. Indicatorii microbiologici marcati cu "*" s-au efectuat de un laborator acreditat pe toate incercarile subcontractante, conform (LI 1284/06.02.2024). Laboratorul a fost evaluat si agreeat de LAAPAU. Incertitudinea de masurare este estimata pentru coeficientul k = 2 si nivel de incredere 95% Simbolul "*" reprezinta incertitudinea raportata in unitati pH.

AVERTISMENT:

Se interzice reproducerea Raportului de Incercari in alt scop decat cel pentru care a fost eliberat sau reproducerea partiala a Raportului de Incercari fara acordul scris al Laboratorului Analize Ape Uzate si Ape Potabile. Laboratorul nu emite opinii si interpretari privind calitatea apei. Raport de incercare întocmit in două exemplare din care originalul la client.

SEF LABORATOR
ing.ch.DONCESCU MONICA

APA-CANAL ILFOV S.A.
Laborator Analize Ape Potabile
si Ape Uzate

Exemplar nr. 1/1

S.C. Apă-Canal Ilfov S.A.
Sediul social Str. Livezilor,
nr.94, Pantelimon, Ilfov

Punct de corespondență:
Bulevardul Dimitrie
Pompeiu, nr. 9-9A, Irize 10,
Etaj 3, Sector 2, Bucuresti

Tel: 0374.205.200
Fax: 0374.205.204
Email: contact@acilfov.ro

Website: www.acilfov.ro
Reg.com: J23/1433/2009
C.U.I: RO25709173
Capital Social: 127.085.800 RON

RAPORT DE INCERCARI Nr. 1214 Data: 20.08.2024

BENEFICIAR (Nume si adresa):	SC APA CANAL ILFOV SA STRADA LIVEZILOR NR.94, PANTELIMON, JUDETUL ILFOV
COMANDA NR.:	34795/12.08.2024
DATE DE IDENTIFICAREA A PROBELOR:	APA POTABILA Cod proba: 1214
DATA, ORA SI LOCUL PRELEVARII:	12.08.2024, 12 ³⁸ , de la IESIRE STATIE - COMUNA SNAGOV, JUDETUL ILFOV
CANTITATEA PRELEVATA:	2500 ml – de catre reprezentantul laboratorului, conform Raportului de Prelevare nr. 976/12.08.2024, in prezenta si la indicatiile beneficiarului.
DATA SI ORA PRIMIRII PROBEI:	12.08.2024, 16 ⁰⁰
DATA EFECTUARII INCERCARILOR:	12.08.2024 – 20.08.2024
MODUL DE PRELEVARE SI CONSERVARE AL PROBEI:	Proba a fost prelevata, tratata si conservata conform SR EN ISO 5667-1:2023, SR EN ISO 5667-3:2018, SR ISO 5667-5:2017, SR EN ISO 19458:2007 si PGL 7.3
OBSERVATII	Rezultatele prezente in Raportul de Incercari se refera numai la proba supusa incercarii

INDICATORI MICROBIOLOGICI

Denumirea indicatorului	U.M.	Metode de incercare	Valori maxime admise <small>(conf. Ordonanta 7/2023 cu modificarile ulterioare)</small>	Valori determinate	Incertitudinea de masurare K=2 %
Enterococi intestinali (streptococi fecali) **	ufc/100 ml	SR EN ISO 7899-2/2002 PSL 21	0	0	± 13
Bacterii coliforme (coliformi totali)**	ufc/100 ml	SR EN ISO 9308-1/2015/A1 :2017 PSL 19	0	0	± 9
Escherichia coli (coliformi fecali)**	ufc/100 ml	SR EN ISO 9308-1/2015/A1 :2017 PSL 19	0	0	± 9
Numar colonii la 22°C**	ufc/ml	SR EN ISO 6222-2004 PSL 01	Nici o modificare anormala	0	± 9
Numar colonii la 37°C**	ufc/ml	SR EN ISO 6222-2004 PSL 01	Nici o modificare anormala	0	± 9

Exemplar nr. //

Page 1 of 2

S.C. Apă-Canal Ilfov S.A.
Sediul social Str. Livezilor,
nr.94, Pantelimon, Ilfov

Punct de corespondență:
Bulevardul Dimitrie
Pompeiu, nr. 9-9A, Iride 10,
Etaj 3, Sector 2, Bucuresti

Tel:0374.205.200
Fax: 0374.205.204
Email: contact@acilfov.ro

Website: www.acilfov.ro
Reg.com: J23/1433/2009
C.U.I: RO25709173
Capital Social: 127.085.800 RON

INDICATORI FIZICO – CHIMICI

la proba de **apa potabila** prelevata de la **IESIRE STATIE - COMUNA SNAGOV, JUDETUL ILFOV** in data de: 12.08.2024

Parametri	U.M.	Metode de incercare	Valori maxime admise <small>(conf. Ordonanta 7/2023 cu modificarile ulterioare)</small>	Valori determinate Cod proba: 1214	Incertitudinea de masurare K=2 %
Metode electrochimice					
pH	Unitati pH / °C	PTL 01 SR EN ISO 10523:2012	6,5-9,5	7,4 19,5	± 0,15 [~]
Conductivitate	µS/cm / °C	PTL 02 SR EN 27888:1997	2500	870 20,0	± 5
Metode turbidimetrice					
Turbiditate	NTU	PTL 14 SR EN ISO 7027-1:2016	Acceptabila pentru consumatori si fara modificari anormale	0,21	± 20
Metode volumetrice					
Clor liber	mg/l	PTL 04 SR EN ISO 7393-1:2002	0,5	0,101	± 20
Indice de permanganat (Oxidabilitate)	mgO ₂ /l	PTL 07 SR EN ISO 8467:2001	5	1,04	± 15
Duritate	°DH	PTL 19 SR ISO 6059:2008	≥ 5	20,7	± 10
Metode spectrofotometrice					
Azotati (Nitrati)	mg/l	PTL 10 Ed.2/Rev.3 SR ISO 7890-3:2000	50	13,6	± 15
Azotiti (Nitriti)	mg/l	PTL 09 SR EN 26777:2002 SR EN 26777/C91:2006	0,5	< 0,041	± 15
Amoniu	mg/l	PTL 08 SR ISO 7150-1:2001	0,5	0,255	± 15

Nota: Rezultatele notate cu "<" reprezinta valorile sub limita de cuantificare a metodei. Indicatorii microbiologici marcati cu "*" s-au efectuat de un laborator acreditat pe toate incercarile subcontractante, conform (LI 1284/06.02.2024). Laboratorul a fost evaluat si agreat de LAAPAU. Incertitudinea de masurare este estimata pentru coeficientul k = 2 si nivel de incredere 95%
Simbolul "~~" reprezinta incertitudinea raportata in unitati pH.

AVERTISMENT:

Se interzice reproducerea Raportului de Incercari in alt scop decat cel pentru care a fost eliberat sau reproducerea partiala a Raportului de Incercari fara acordul scris al Laboratorului Analize Ape Uzate si Ape Potabile. Laboratorul nu emite opinii si interpretari privind calitatea apei. Raport de incercare intocmit in doua exemplare din care originalul la client.

SEF LABORATOR
ing.ch.DONCESCU MONICA



APA-CANAL ILFOV S.A.
Laborator Analize Ape Potabile
si Ape Uzate

Page 2 of 2

Exemplar nr. 111

S.C. Apă-Canal Ilfov S.A.
Sediul social Str. Livezilor,
nr.94, Pantelimon, Ilfov

Punct de corespondență:
Bulevardul Dimitrie
Pompeiu, nr. 9-9A, Iride 10,
Etaj 3, Sector 2, Bucuresti

Tel: 0374.205.200
Fax: 0374.205.204
Email: contact@acilfov.ro

Website: www.acilfov.ro
Reg.com: J23/1433/2009
C.U.I: RO25709173
Capital Social: 127.085.800 RON

RAPORT DE INCERCARI

Nr. 1215 Data: 20.08.2024

BENEFICIAR (Nume si adresa):	SC APA CANAL ILFOV SA STRADA LIVEZILOR NR.94, PANTELIMON, JUDETUL ILFOV
COMANDA NR.:	34795/12.08.2024
DATE DE IDENTIFICAREA A PROBELOR:	APA POTABILA Cod proba: 1215
DATA, ORA SI LOCUL PRELEVARII:	12.08.2024, 12 ⁵² , de la BIROUL DE POLITIE AL AUTOSTRAZII A3, COMUNA SNAGOV, JUDETUL ILFOV
CANTITATEA PRELEVATA:	2500 ml – de catre reprezentantul laboratorului, conform Raportului de Prelevare nr. 977/12.08.2024, in prezenta si la indicatiile beneficiarului.
DATA SI ORA PRIMIRII PROBEI:	12.08.2024, 16 ⁰⁰
DATA EFECTUARII INCERCARILOR:	12.08.2024 – 20.08.2024
MODUL DE PRELEVARE SI CONSERVARE AL PROBEI:	Proba a fost prelevata, tratata si conservata conform SR EN ISO 5667-1:2023, SR EN ISO 5667-3:2018, SR ISO 5667-5:2017, SR EN ISO 19458:2007 si PGL 7.3
OBSERVATII	Rezultatele prezente in Raportul de Incercari se refera numai la proba supusa incercarii

INDICATORI MICROBIOLOGICI

Denumirea indicatorului	U.M.	Metode de incercare	Valori maxime admise <small>(conf. Ordonanta 7/2023 cu modificarile ulterioare)</small>	Valori determinate	Incertitudinea de masurare K=2 %
Enterococi intestinali (streptococi fecali) **	ufc/100 ml	SR EN ISO 7899-2/2002 PSL 21	0	0	± 13
Bacterii coliforme (coliformi totali)**	ufc/100 ml	SR EN ISO 9308-1/2015/A1 :2017 PSL 19	0	0	± 9
Escherichia coli (coliformi fecali)**	ufc/100 ml	SR EN ISO 9308-1/2015/A1 :2017 PSL 19	0	0	± 9
Numar colonii la 22°C**	ufc/ml	SR EN ISO 6222-2004 PSL 01	Nici o modificare anormala	0	± 9
Numar colonii la 37°C**	ufc/ml	SR EN ISO 6222-2004 PSL 01	Nici o modificare anormala	0	± 9

Page 1 of 2

Exemplar nr. 1/1

 S.C. Apă-Canal Ilfov S.A.
 Sediul social Str. Livezilor,
 nr.94, Pantelimon, Ilfov

 Punct de corespondență:
 Bulevardul Dimitrie
 Pompeiu, nr. 9-9A, Iride 10,
 Etaj 3, Sector 2, Bucuresti

 Tel:0374.205.200
 Fax: 0374.205.204
 Email: contact@acilfov.ro

 Website: www.acilfov.ro
 Reg.com: J23/1433/2009
 C.U.I: RO25709173
 Capital Social: 127.085.800 RON

INDICATORI FIZICO – CHIMICI

la proba de apa potabila prelevata de la BIROUL DE POLITIE AL AUTOSTRAZII A3,
 COMUNA SNAGOV, JUDETUL ILFOV in data de: 12.08.2024

Parametri	U.M.	Metode de incercare	Valori maxime admise <small>(conf. Ordonanta 7/2023 cu modificarile ulterioare)</small>	Valori determinate Cod proba: 1215	Incertitudinea de masurare K=2 %
Metode electrochimice					
pH	Unitati pH / °C	PTL 01 SR EN ISO 10523:2012	6,5-9,5	7,4 / 20,5	± 0,15 [~]
Conductivitate	µS/cm / °C	PTL 02 SR EN 27888:1997	2500	876 / 20,0	± 5
Metode turbidimetrice					
Turbiditate	NTU	PTL 14 SR EN ISO 7027-1:2016	Acceptabila pentru consumatori si fara modificari anormale	0,06	± 20
Metode volumetrice					
Clor liber	mg/l	PTL 04 SR EN ISO 7393-1:2002	0,5	0,083	± 20
Indice de permanganat (Oxidabilitate)	mgO ₂ /l	PTL 07 SR EN ISO 8467:2001	5	1,28	± 15
Duritate	°DH	PTL 19 SR ISO 6059:2008	≥ 5	19,7	± 10
Metode spectrofotometrice					
Azotati (Nitrati)	mg/l	PTL 10 Ed.2/Rev.3 SR ISO 7890-3:2000	50	15,9	± 15
Azotiti (Nitriti)	mg/l	PTL 09 SR EN 26777:2002 SR EN 26777/C91:2006	0,5	< 0,041	± 15
Amoniu	mg/l	PTL 08 SR ISO 7150-1:2001	0,5	0,222	± 15

Nota: Rezultatele notate cu "<" reprezinta valorile sub limita de cuantificare a metodei. Indicatorii microbiologici marcati cu ** s-au efectuat de un laborator acreditat pe toate incercarile subcontractante, conform (LI 1284/06.02.2024). Laboratorul a fost evaluat si agreeat de LAAPAU. Incertitudinea de masurare este estimata pentru coeficientul k = 2 si nivel de incredere 95% Simbolul " ~ " reprezinta incertitudinea raportata in unitati pH.

AVERTISMENT:

Se interzice reproducerea Raportului de Incercari in alt scop decat cel pentru care a fost eliberat sau reproducerea partiala a Raportului de Incercari fara acordul scris al Laboratorului Analize Ape Uzate si Ape Potabile. Laboratorul nu emite opinii si interpretari privind calitatea apei. Raport de incercare intocmit in doua exemplare din care originalul la client.

SEF LABORATOR
 ing.ch.DONCESCU MONICA

A-CANAL ILFOV S.A.

Laborator Analize Ape Potabile
 si Ape Uzate

Exemplar nr. 1/0

Page 2 of 2

S.C. Apă-Canal Ilfov S.A.
 Sediul social Str. Livezilor,
 nr.94, Pantelimon, Ilfov

Punct de corespondență:
 Bulevardul Dimitrie
 Pompeiu, nr. 9-9A, Irize 10,
 Etaj 3, Sector 2, Bucuresti

Tel: 0374.205.200
 Fax: 0374.205.204
 Email: contact@acilfov.ro

Website: www.acilfov.ro
 Reg.com: J23/1433/2009
 C.U.I: RO25709173
 Capital Social: 127.085.800 RON

RAPORT DE INCERCARI

Nr. 1216 Data: 20.08.2024

BENEFICIAR (Nume si adresa):	SC APA CANAL ILFOV SA STRADA LIVEZILOR NR.94, PANTELIMON, JUDETUL ILFOV
COMANDA NR.:	34795/12.08.2024
DATE DE IDENTIFICAREA A PROBELOR:	APA POTABILA Cod proba: 1216
DATA, ORA SI LOCUL PRELEVARII:	12.08.2024, 13 ¹³ , de la LICEUL TEORETIC "MIHAIL KOGALNICEANU", COMUNA SNAGOV, JUDETUL ILFOV
CANTITATEA PRELEVATA:	2500 ml – de catre reprezentantul laboratorului, conform Raportului de Prelevare nr. 978/12.08.2024, in prezenta si la indicatiile beneficiarului.
DATA SI ORA PRIMIRII PROBEI:	12.08.2024, 16 ⁰⁰
DATA EFECTUARII INCERCARILOR:	12.08.2024 – 20.08.2024
MODUL DE PRELEVARE SI CONSERVARE AL PROBEI:	Proba a fost prelevata, tratata si conservata conform SR EN ISO 5667-1:2023, SR EN ISO 5667-3:2018, SR ISO 5667-5:2017, SR EN ISO 19458:2007 si PGL 7.3
OBSERVATII	Rezultatele prezente in Raportul de Incercari se refera numai la proba supusa incercarii

INDICATORI MICROBIOLOGICI

Denumirea indicatorului	U.M.	Metode de incercare	Valori maxime admise <small>(conf. Ordonanta 7/2023 cu modificarile ulterioare)</small>	Valori determinate	Incertitudinea de masurare K=2 %
Enterococi intestinali (streptococi fecali) **	ufc/100 ml	SR EN ISO 7899-2/2002 PSL 21	0	0	± 13
Bacterii coliforme (coliformi totali)**	ufc/100 ml	SR EN ISO 9308-1/2015/A1 :2017 PSL 19	0	0	± 9
Escherichia coli (coliformi fecali)**	ufc/100 ml	SR EN ISO 9308-1/2015/A1 :2017 PSL 19	0	0	± 9
Numar colonii la 22°C**	ufc/ml	SR EN ISO 6222-2004 PSL 01	Nici o modificare anormala	0	± 9
Numar colonii la 37°C**	ufc/ml	SR EN ISO 6222-2004 PSL 01	Nici o modificare anormala	0	± 9



INDICATORI FIZICO – CHIMICI

la proba de **apa potabila** prelevata de la **LICEUL TEORETIC "MIHAIL KOGALNICEANU"**,
COMUNA SNAGOV, JUDETUL ILFOV in data de: 12.08.2024

Parametri	U.M.	Metode de incercare	Valori maxime admise <small>(conf. Ordonanta 7/2023 cu modificarile ulterioare)</small>	Valori determinate Cod proba: 1216	Incertitudinea de masurare K=2 %
Metode electrochimice					
pH	Unitati pH °C	PTL 01 SR EN ISO 10523:2012	6,5-9,5	7,5 20,8	± 0,15"
Conductivitate	µS/cm °C	PTL 02 SR EN 27888:1997	2500	873 20,0	± 5
Metode turbidimetrice					
Turbiditate	NTU	PTL 14 SR EN ISO 7027-1:2016	Acceptabila pentru consumatori si fara modificari anormale	0,45	± 20
Metode volumetrice					
Clor liber	mg/l	PTL 04 SR EN ISO 7393-1:2002	0,5	0,092	± 20
Indice de permanganat (Oxidabilitate)	mgO ₂ /l	PTL 07 SR EN ISO 8467:2001	5	1,71	± 15
Duritate	°DH	PTL 19 SR ISO 6059:2008	≥ 5	20,3	± 10
Metode spectrofotometrice					
Azotati (Nitrati)	mg/l	PTL 10 Ed.2/Rev.3 SR ISO 7890-3:2000	50	15,8	± 15
Azotiti (Nitriti)	mg/l	PTL 09 SR EN 26777:2002 SR EN 26777/C91:2006	0,5	< 0,041	± 15
Amoniu	mg/l	PTL 08 SR ISO 7150-1:2001	0,5	0,307	± 15

Nota: Rezultatele notate cu "<" reprezinta valorile sub limita de cuantificare a metodei. Indicatorii microbiologici marcati cu "*" s-au efectuat de un laborator acreditat pe toate incercarile subcontractante, conform (LI 1284/06.02.2024). Laboratorul a fost evaluat si agreeat de LAAPAU. Incertitudinea de masurare este estimata pentru coeficientul k = 2 si nivel de incredere 95%
Simbolul " " reprezinta incertitudinea raportata in unitati pH.

AVERTISMENT:

Se interzice reproducerea Raportului de Incercari in alt scop decat cel pentru care a fost eliberat sau reproducerea partiala a Raportului de Incercari fara acordul scris al Laboratorului Analize Ape Uzate si Ape Potabile. Laboratorul nu emite opinii si interpretari privind calitatea apei. Raport de incercare intocmit in doua exemplare din care originalul la client.

SEF LABORATOR
ing.ch.DONCESCU MONICA



Exemplar nr. 1/1

S.C. Apă-Canal Ilfov S.A.
Sediul social Str. Livezilor,
nr.94, Pantelimon, Ilfov

Punct de corespondență:
Bulevardul Dimitrie
Pompeiu, nr. 9-9A, Iride 10,
Etaj 3, Sector 2, Bucuresti

Tel:0374.205.200
Fax: 0374.205.204
Email: contact@acilfov.ro

Website: www.acilfov.ro
Reg.com: J23/1433/2009
C.U.I: RO25709173
Capital Social: 127.085.800 RON